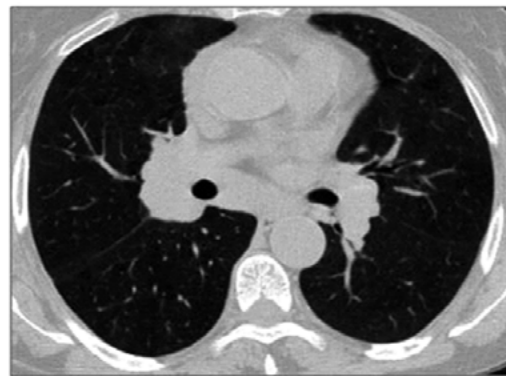


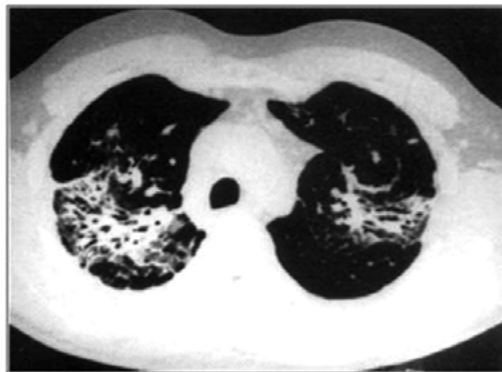
Obr. 5. HRCT nálezy jednotlivých stadií sarkoidózy (archiv autora)



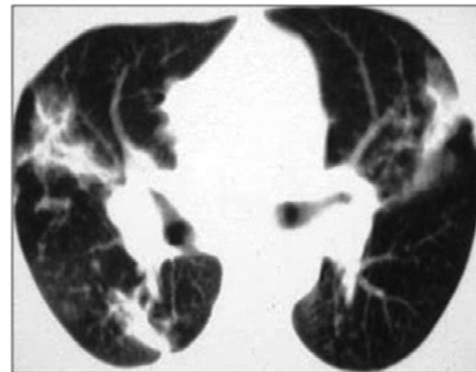
Stadium I.



Stadium II.



Stadium III.



Stadium IV.

u méně než 20 % nemocných. Jaterní selhávání nebo zvýšení mortality v důsledku jaterní dysfunkce jsou vzácnou komplikací sarkoidózy, rovněž portální hypertenze se vyskytuje velmi vzácně.

Sarkoidóza pohybového ústrojí

Asi ve 25–39 % vzniká kloubní postižení, deformující artritida je však vzácná. Nejčastěji jsou postižena kolena, kotníky, loketní klouby, zápěstí a drobné klouby rukou a nohou. Postižení bývá akutní, přechodné, ale i chronické perzistující. Symptomatická myopatie v rámci sarkoidózy není obvyklá.

Sarkoidóza gastrointestinálního traktu (GIT)

Incidence postižení GIT je nižší než 1 % případů. Relativně nejčastěji je postižen žaludek, méně pak jícen, apendix, rektum a pankreas.

Postižení příušní žlázy

Kombinace teploty, zvětšení příušní žlázy, obrny tváře a přední uveitidy tvoří tzv. Heerfordtův syndrom. Unilaterální nebo bilaterální parotitida s otokem a bolestivým zduřením žlázy se vyskytuje u méně než 6 % pacientů. Asi u 40 % pacientů potíže a zvětšení příušní žlázy spontánně odezní.

Sarkoidóza pohlavního a močového ústrojí

Asymptomatické granulomy se mohou vyskytovat ve všech pohlavních orgánech u žen, včetně prsu. Sarkoidóza dělohy představuje extrémně vzácnou lokalizaci, bývá popisován u méně jak 1 % případů. Mužské pohlavní ústrojí nebývá běžně postiženo a obvykle imituje testikulární malignitu. Postižení močového měchýře nebylo popsáno. Pochybuje se i o sarkoidóze penisu. Granulomatózní proces v ledvinách jen zřídka vyústí v intersticiální nefritidu. Mnohem častěji se setkáváme s potížemi souvisejícími s nefrolitiázou, která se u těchto pacientů vzhledem k hyperkalcemii a hyperkalciurii vyskytuje asi desetkrát častěji než v běžné populaci. Vzácně bývá renální selhání v rámci nefrokalcinózy.

Sarkoidóza žláz s vnitřní sekrecí

Velmi vzácně může být postižen hypotalamus s následným hypotalamickým syndromem, při postižení hypofýzy vzniká diabetes insipidus. Může být také postižena štítná žláza s hypofunkcí či hyperfunkcí a příštítná tělíska.